

සුවෙන් පෙරට

e ඉගෙනුම් පියස

මිනුවන්ගොඩ අධ්‍යාපන කලාපය



Z E O M



කලාප අධ්‍යාපන කාර්යාලය - මිනුවන්ගොඩ
மணலகல்வி அலுவலகம் - மினுவாங்கோட
Zonal Education Office - Minuwangoda

වාරය - 2 වන වාරය

ශ්‍රේණිය : 11 ශ්‍රේණිය

විෂයය : විද්‍යාව

පාඩම : මිනිසාගේ ආහාර ජීරණ පද්ධතිය

කාර්ය පත්‍රිකා අංක 1

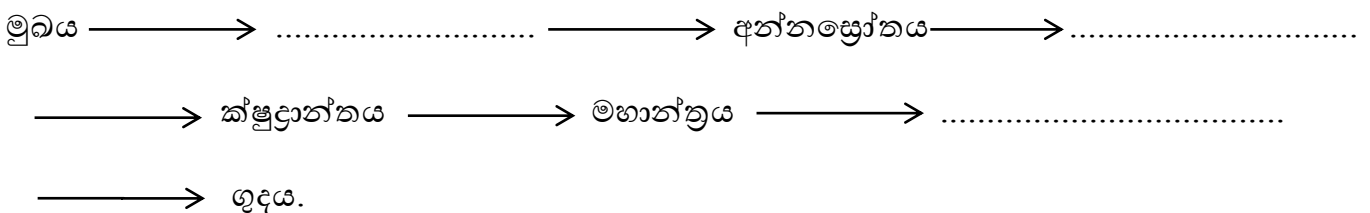
කාලය පැය 1 යි

01. පහත දී ඇති පද උපයෝගී කරගෙන ඡේදය සම්පූර්ණ කරන්න.

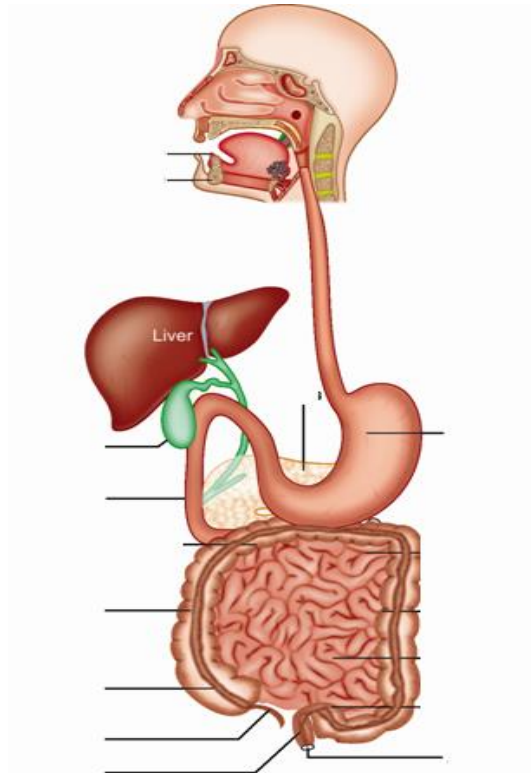
(එන්සයිම, ජීරණය, ජලයේ, ආම්ලික, හාස්මික)

ජලයේ අද්‍රාව්‍ය සංකීර්ණ ආහාර ගරීරයට අවශෝෂණය කළ හැකි පරිදි..... දිය
වන සරල ආහාර බවට පත්වීම ආහාර ලෙස හැඳින්වේ. මේ සඳහා ගරීරයෙන්
ශ්‍රාවය වන විවිධ උපයෝගී වේ. සමහර එන්සයිම
මාධ්‍යයේ ද සමහර එන්සයිම මාධ්‍යයේ ද වෙන් වෙන් වශයෙන් ක්‍රියාත්මක
වේ.

02. මුඛයෙන් ඇතුළු වන ආහාර ගුදයෙන් අවසන් වන තෙක් යන ගමන් මාර්ගය ඊතල
සටහනකින් ඉදිරිපත් කර ඇත. එහි හිස්තැන් පුරවන්න.



03. පහත රූප සටහනින් දක්වා ඇති මිනිසාගේ ආහාර ජීර්ණ පද්ධතියේ කොටස් නම් කරන්න.



04. ලයිපේස්, රෙනින්, ඇමයිලේස්, පෙප්සින් යන එන්සයිම, ශ්‍රාවය වන ඉන්ද්‍රිය ඉදිරියෙන් නිවැරදිව ලියා දක්වන්න.

මුඛය :-

ආමාශය :-

අග්නාශාශය :-

05.A කොටසේ ඇති පද වලට ගැලපෙන පිළිතුර B කොටසින් සොයා යා කරන්න.

(A)

(B)

- i. හයිඩ්‍රොක්ලෝරික් අම්ලය
- ii. අපිප්ඵිකාව
- iii. ක්‍රමාකූචන වලන
- iv. මහාන්ත්‍රය
- v. ආන්ත්‍රික යුෂයේ අඩංගුය

- i. අන්තසෛත්‍රය තුළින් ආහාර ගුලි ගමන් කරන වලන
- ii. ආමාශයික යුෂ වල අඩංගුය
- iii. පෙප්ටිඩේස්
- iv. පිත
- v. ජලය අවශෝෂණය
- vi. ආහාර ගිලින විට ශ්වාසනාල ද්වාරය වැසීම

06. පහත ඒවායින් නිවැරදි එන්සයිමය ඊතලය උඩ ලියා දක්වන්න.

(ලයිපේස්, පෙප්සීන්, ඇමයිලේස්, පෙප්ටිඩේස්)

පිෂ්ටය → මෝල්ටෝස්

ප්‍රෝටීන → පොලිපෙප්ටයිඩ්

ලිපිඩ් → මේද අම්ල + ග්ලිසරෝල්

07. පහත පද යොදා ඡේදය සම්පූර්ණ කරන්න.

(ලිපිඩ්, අනුවර්තන, අවශෝෂණය, පයෝලස නාලිකාව)

ක්ෂුද්‍රාන්තයදිගු වීම, අංගුලිකා පැවතීම ආදිය ජීරණය වූ ආහාරයට පවතින
.....වේ. මෙහිදී ජීරණඵල
..... ට උරාගැනේ.

08. පහත රෝග වලක්වා ගැනීමට ගත හැකි ක්‍රියා මාර්ගයක් දක්වන්න.

i. මලබද්ධය -

ii. ගැස්ට්‍රයිටිස් -