

සුවෙන් පෙරට
e ඉගෙනුම් පියස
මිනුවන්ගොඩ

➤ ශ්‍රේණිය - 7

➤ විෂයය - ඉතිහාසය

➤ පාඩම - 04 - පසුකාලීන පාලන මධ්‍යස්ථාන (2 කොටස)

□ සැකසුම - තමාලි පෙරේරා
නියෝජ්‍ය විදුහල්පති
මිනුව/ බලබෝව කණිෂ්ඨ විද්‍යාලය

පසුකාලීන ජාලන මධ්‍යස්ථාන
2 කොටස



ගම්පොළ රාජධානිය



- ගම්පොළ රාජධානියේ ආරම්භක පාලකයා **හතරවන බුවනෙකබාහු** රජතුමාය
- ඉන්පසුව එතුමාගේ සොයුරු පස්වන පරාක්‍රමබාහු ගම්පොළ රජ විය
- මෙකල යාපනයේ ආර්ය චක්‍රවර්ති රජ පරපුර යටතේ රාජධානියක් පැවතුණි
- රයිගම ප්‍රදේශයේ පාලන කටයුතු අලකේශ්වර පරපුර විසින් සිදු කරන ලදී

➤ රජුට අමතරව මෙකල සිටි ප්‍රභූවරුන් දෙදෙනෙකි

- ✓ නිශ්ශංක අලකේශ්වර
- ✓ සේනාලංකාධිකාර



- නිශ්ශංක අලකේශ්වර ඇමතිවරයා කෝට්ටේ බලකොටුවක් තනවා
ආර්ය වක්‍රවර්තීන්ගේ හමුදාව පරාජය කළේය



- මෙකල ඉබන්බතුතා නම් අරාබි ජාතික සංචාරකයා මෙරටට පැමිණ තිබේ



- ගම්පොළ යුගයේ අවසානයේ චීනයේ වෙං හෝ නම් සෙනවියා ලංකාව ආක්‍රමණය කළේය

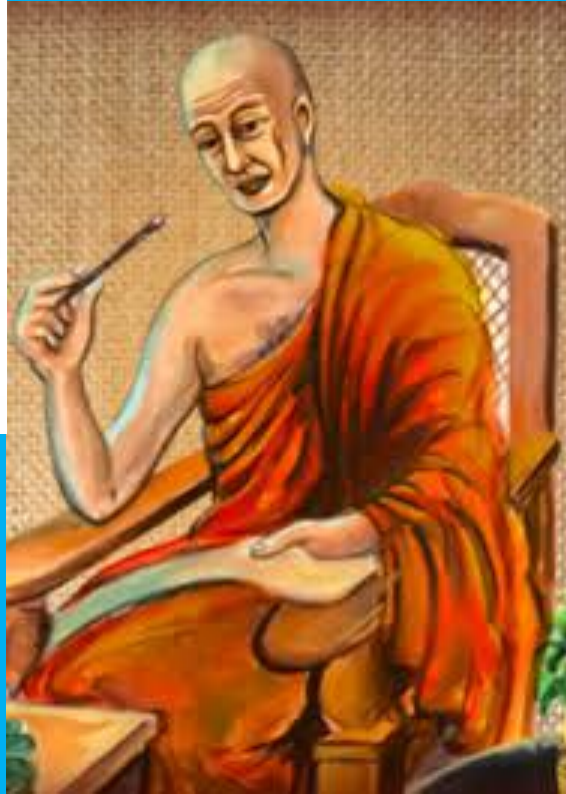


➤ ගම්පොළ යුගයේදී ,

- ගඩලාදෙණි විහාරය
- ලංකාතිලක විහාරය
- ඇම්බැක්කේ දේවාලය ඉදි කර තිබේ



කෝට්ටේ රාජධානිය



➤ **භයවන පරාක්‍රමබාහු රජතුමා**

❖ කෝට්ටේ රාජධානියේ ආරම්භක පාලකයා භයවන පරාක්‍රමබාහු රජතුමාය

- පියා - ජයමහලේ
- මව - සුනේත්‍රා දේවිය



❖ හයවැනි පරාක්‍රමබාහු රජතුමා ලංකාව එක්සේසත් කළේය

▪ ඒ සඳහා රජු ගත් ක්‍රියාමාර්ග

✓ වන්නි රාජ්‍යය 18ක් යටත් කිරීම

✓ සපුමල් කුමරු යවා යාපනය යටත් කිරීම
- ආර්ය වක්‍රවර්තීන් පරාජය කිරීම

✓ අම්බුළුගල කුමරු යවා උඩරට යටත් කිරීම
- ජෝතිය සිටාණන්ගේ කැරැල්ල මැඩ පැවැත්වීම



☐ කෝට්ටේ යුගය සිංහල සාහිත්‍යයේ ස්වර්ණමය යුගය ලෙස සැලකේ

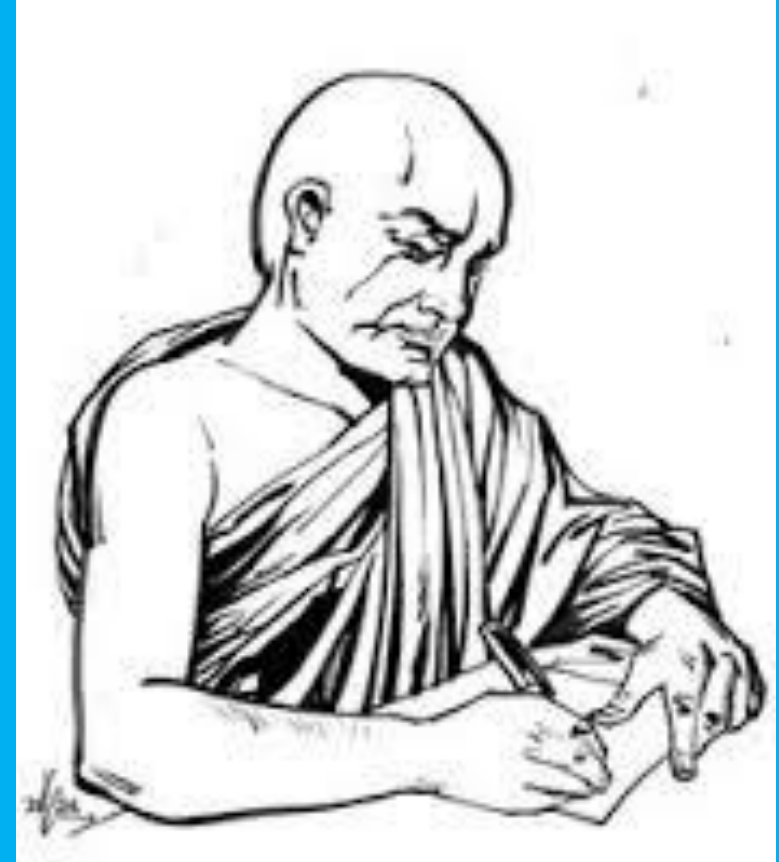
- මෙකල රටේ අධ්‍යාපන ප්‍රබෝධයක් ඇති විය
- පිරිවෙන් රැසක් ආරම්භ විය

උදා : පැපිලියානේ සුනේත්‍රා දේවි පිරිවෙන
කැරගල පද්මාවතී පිරිවෙන



▪ උගත් පඩිවරු පිරිසක් බිහිවිය

උදා : විදාගම මෛත්‍රී හිමි
කොටගමුවේ ශ්‍රී රාහුල හිමි



▪ විශිෂ්ට සාහිත්‍ය කෘති රැසක්ද මෙකල බිහිවිය

උදා: කෝකිල, හංස, ගිරා ,පරෙවි, සැලලිහිණි යන සන්දේශ
පැරකුම්බා සිරිත
කාව්‍යශේඛරය



➤ යාපනය රාජධානිය

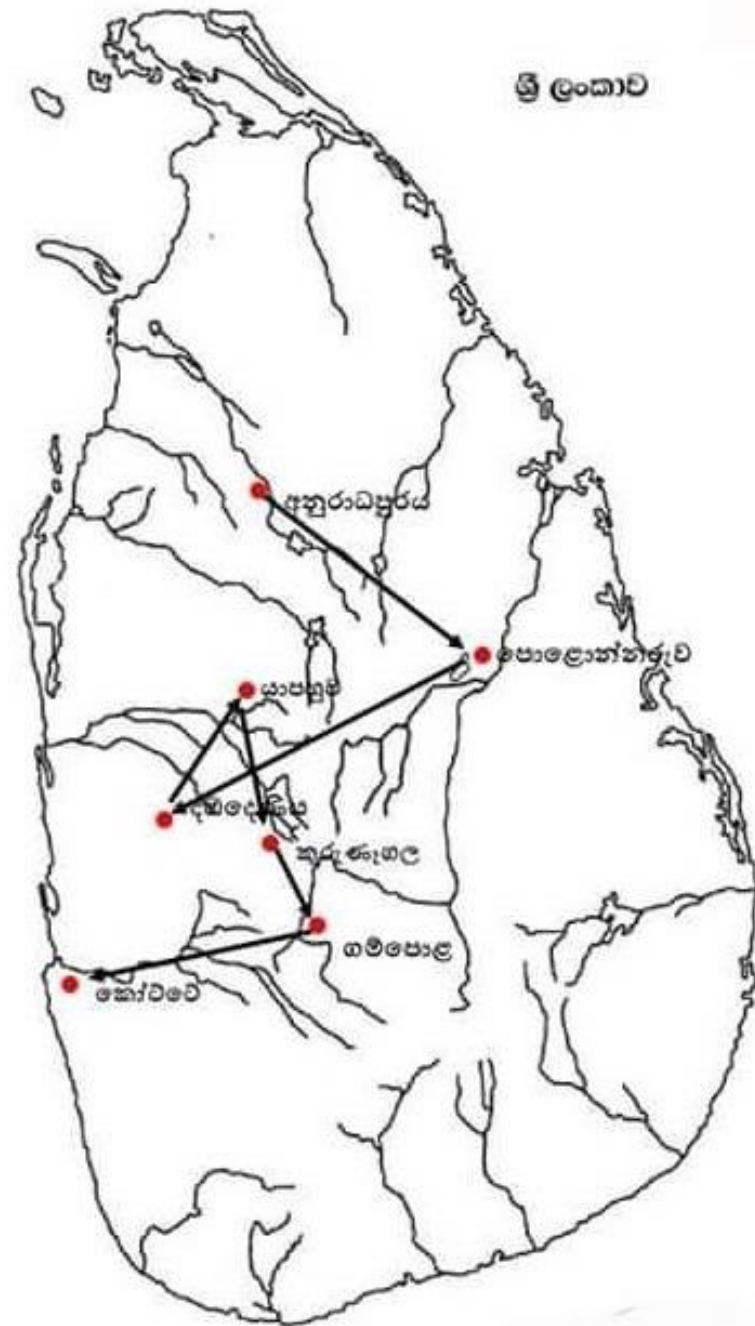


- යාපනය රාජ්‍යය පිළිබඳව තොරතුරු සපයන මූලාශ්‍ර ග්‍රන්ථ දෙකකි
 - යාල්පාන වෛපවිමාලෙ
 - ශේගරාසසේකරමාලෙ



- යාපනයේ රජ පරම්පරාව ආර්ය චක්‍රවර්තී රජ පරපුර ලෙස හැඳින්වේ
- එම පරම්පරාවේ ආරම්භකයා විජය කුලංගෙ ආර්ය චක්‍රවර්තී වේ
- එම පෙළපතේ පාලකයන් දොළොස් දෙනෙකු සිටි බවට තොරතුරු තිබේ
- ගම්පොළ යුගයේදී හා කෝට්ටේ යුගයේදී යාපනය ප්‍රධාන රාජධානියට යටත් කෙරුණි
- පෘතුගීසීන් පැමිණෙන විට යාපනය පාලනය කරන ලද්දේ සංකිලි රජු විසිනි
- 1619 දී යාපනය ආක්‍රමණය කළ පෘතුගීසීන් එම රාජ්‍යය යටත් කළහ

ශ්‍රී ලංකාවේ රාජධානි මාරුවීම



☐ ක්‍රියාකාරකම

1. ගම්පොළ රාජධානියේ ආරම්භක පාලකයා නම් කරන්න
2. මෙම යුගයේ වැදගත් බලවතුන් දෙදෙනෙක් නම් කරන්න
3. මෙකල කෝට්ටේ බලකොටුවක් තනවා ආර්ය චක්‍රවර්තීන්ගේ හමුදාව පරාජය කරන ලද්දේ කවුරුන්ද ?
4. ගම්පොළ යුගයේ ලංකාවට පැමිණි අරාබි ජාතික සංචාරකයා නම් කරන්න
5. ගම්පොළ යුගයේ අවසානයේ ලංකාව ආක්‍රමණය කළ චීන සෙනවියා නම් කරන්න
6. මෙකල ඉදි වූ විහාර දෙකක් නම් කරන්න
7. ගම්පොළ යුගයේදී ඉදි කරන ලද ලී කැටයම්වලට ප්‍රසිද්ධ දේවාලය කුමක්ද ?
8. කෝට්ටේ රාජධානියේ ආරම්භක පාලකයා නම් කරන්න
9. එතුමාගේ පියා සහ මව නම් කරන්න
10. රට එක්සේසත් කිරීමේදී රජු ගත් ක්‍රියාමාර්ග තුනක් නම් කරන්න
11. කෝට්ටේ යුගයේ ඉදිවූ ප්‍රධාන පිරිවෙන් දෙකක් නම් කරන්න
12. කෝට්ටේ යුගයේ උගත් පඩිවරු දෙදෙනෙක් නම් කරන්න
13. කෝට්ටේ යුගයේ රචනා වූ සාහිත්‍ය කෘති 5ක් නම් කරන්න
14. යාපනයේ රාජ්‍යය පිළිබඳ තොරතුරු සපයන මූලාශ්‍ර ග්‍රන්ථ දෙකක් නම් කරන්න
15. යාපනයේ රජ පරම්පරාව හඳුන්වන නම කුමක්ද ?
16. එම පරපුරේ ආරම්භක පාලකයා නම් කරන්න
17. පෘතුගීසීන් පැමිණෙන විට යාපනය පාලනය කළ රජු කවුරුන්ද?
18. පෘතුගීසීන් යාපනය යටත් කර ගත්තේ කිනම් වර්ෂයකදීද ?

ස්තූතියි!
තමාලි පෙරේරා