



වාරය - 2

ශ්‍රේණිය : 10	විෂයය : ගෘහ ආර්ථික විද්‍යාව	පාඩම : නිපුණතාවය :1ප්‍රසන්න ජීවන පරිසරයක් ඇති කිරීමට දායක වේ.
------------------	--------------------------------	--

නිපුණතා මට්ටම : 1:2 පවුලේ අවශ්‍යතා අනුව නිවස සැලසුම් කිරීම හා සංවිධානය කිරීම.

පවුලේ සාමාජිකයින්ට, අන්‍යෝන්‍ය සම්බන්ධතා ,ආදරය ,සෙනෙහස , පෞද්ගලිකත්වය ,නිදහස හා සෞඛ්‍යය සම්පන්න බව නොමදව ලැබෙන්නේ නිවස තුළිනි.

- ❖ විලියම් ශ්‍රිල් බින් විසින් රචිත නිවස කළමනාකරණ නම් ග්‍රන්ථයේ නිවස පිලිබද මෙසේ අදහස් දක්වා ඇත.

“දෙමාපියන් විසින් දැවැන්ට නිර්මාණය කරන ලද ආදරය හා ආරක්ෂාවේ කේන්ද්‍රස්ථානය නිවස වේ.”



පවුලක් ගොඩනැගීමේදී අවධානය යොමු කළ යුතු මූලික කරුණු තුනකි.

- භූමිය තෝරා ගැනීම
- නිවස සැලසුම් කිරීම
- නිවස සංවිධානය කිරීම

භූමිය තෝරා ගැනීමේ දී අවධානය යොමු කළ යුතු කරුණු

- තමාට වැය කළ හැකි මුදල
- භූමියේ ස්වාභාවය
- භූමියට අදාළ ඔප්පුව වල නිරවුල් බව
- යටිතල පහසුකම්
- අවට පරිසරය

නිවසක් සැලසුම් කිරීමේ දී සැලකිලිමත් විය යුතු කරුණු

- ❖ භූමියේ පිහිටීම හා ප්‍රමාණය
- ❖ මූලමය පහසුකම්
- ❖ පවුලේ අවශ්‍යතා
- ❖ ආලෝකය හා වාතාශ්‍රය

නිරන්තරයෙන් නිවස තුළ සිදු වන සංවහන ක්‍රියාවලිය නිසා නිවස තුළ සිසිල් බව ඇතිකරයි.

**සංවාතනය යනු,**

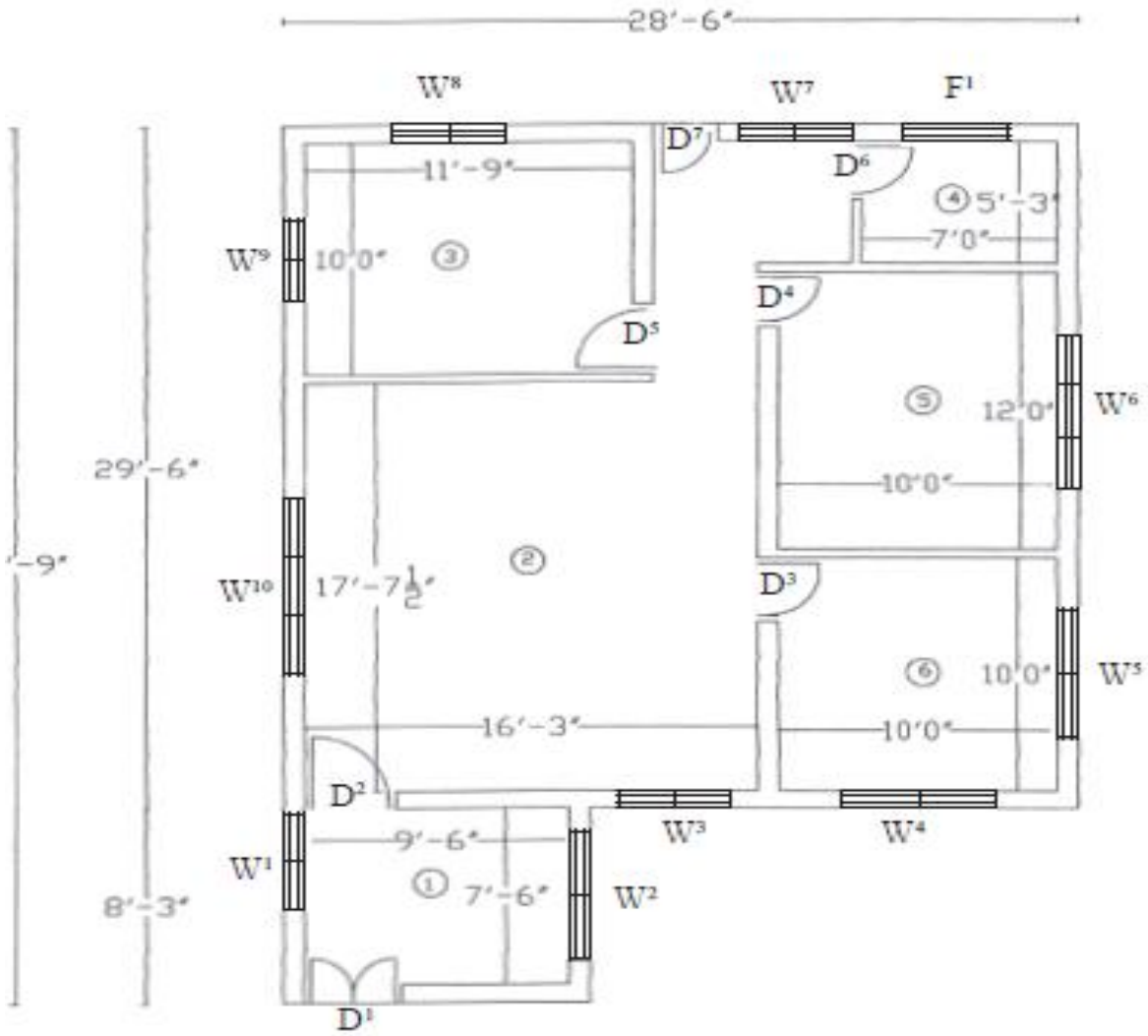
කාමරයක් තුළ මනාව වාතය සංසරණය වීමයි.

**හරස් සංවාතනය යනු,**

කාමරයකට හෝ ශාලාවකට වාතය ඇතුළු වී, ඊට සමාන්තර අනෙක් පැත්තෙන් වාතය පිට වී යාමේ ක්‍රියාවලිය යි.



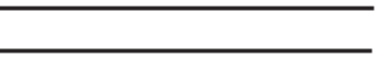

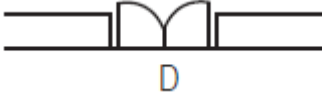



නිවාස සැලසුම් ඇඳීම



බිම් සැලැස්මෙහි කාමර හා ඒවායේ දිග පළල

අංක	නිවසේ කොටස්	දිග සහ පළල
1	ආලින්දය	9'-6" x 7'-6"
2	විසිත්ත කාමරය	17'-7 1/2" x 16'-3"
3	මුළුතැන් ගෙය	11'-9" x 10'-0"
4	නාන කාමරය හා වැසිකිලිය	7'-0" x 5'-3"
5	ප්‍රධාන නිදන කාමරය	12'-0" x 10'-0"
6	නිදන කාමරය	10'-0" x 10'-0"

බිම් සැලසුම් ඇඳීමේදී භාවිතා කරන සංකේත

බිම් සැලැස්මේ කොටස්	භාවිතා කරන සංකේත	
<ul style="list-style-type: none"> <li>• බිත්තිය</li> </ul>		වහලේ බර දරා සිටීමට හැකිවන පරිදි අගල් 9 ඝනකමින් යුතු බිත්ති පිටත යොදයි.
		ඇතුළත බිත්ති අගල් $4\frac{1}{2}$ ඝනකම් වේ .
<ul style="list-style-type: none"> <li>• දෙපියන් දොර</li> </ul>		නිවසේ ඉදිරිපස ප්‍රධාන දොරටුව පියන් දෙකකින් යෙදිය හැක.
<ul style="list-style-type: none"> <li>• දොර</li> </ul>		තනි පියන් දොරටුව
<ul style="list-style-type: none"> <li>• ජනේලය</li> </ul>		ජනේලය
<ul style="list-style-type: none"> <li>• ෆැන්ලයිට්</li> </ul>		ෆැන්ලයිට්

- නිවසේ එක් නිදන කාමරයක් පමණක් ඇති විට එහි විශාලත්වය වර්ග අඩි 120 ක් විය යුතුය.
- දෙවන නිදන කාමරය වර්ග අඩි 100 ක් විය යුතුය.
- නිවසේ කුඩාම කාමරය වර්ග අඩි 90 ට අඩු නොවිය යුතුය.
- කාමරයේ ඉඩ ප්‍රමාණය 1/7 ජනේලය සඳහා ද විය යුතු ය .
- කාමරයේ ඉඩ ප්‍රමාණය 1/15 දොර සඳහා ද විය යුතු ය .
- වහලයෙහි උස සඳහා සිවිලිමෙහි සිට අඩි  $9\frac{1}{2}$  විය යුතු ය .

**රාශිකරණය යනු,**

අඩු මහන්සියකින් වැඩි වැඩි ප්‍රමාණයක් කරගත හැකි අයුරින් නිවසේ කොටස් එකට ගොනු කිරීම රාශිකරණය යි.

- උදා :** මුලුතැන්ගෙය අසල කෑම කාමරය  
නාන කාමරය අසල වැසිකිලිය  
ආලින්දය අසල විසිත්ත කාමරය



නිවාස සංවිධානය කිරීම

❖ කාමරවල පිහිටීම :

අඩු ශ්‍රමයකින් උපරිම කාර්යක්ෂමතාවක් ලබා ගත හැකි පරිදි නිවසෙහි කාමර සංවිධානය කළ යුතු ය.

උදා : ආලින්දය අසල විසිත්ත කාමරය

මුලුතැන්ගෙය අසල කැම කාමරය

❖ දොර ජනෙල් ස්ථානගත කිරීම්

- 01. හිරු නගින බහිත දිශාවට අනුකූලව දොර ජනෙල් තැබීම.
- 02. නිදන කාමරයේ දොර එක් කෙළවරකට සිටින සේ තැබීම.
- 03. දොරපියන් කාමරය තුළට විවෘත වන සේ තැබීම.

බහු කාර්ය ඒකක

නිවසෙහි කාර්යයන් කීපයක් ඉටු කර ගැනීම සඳහා එක් ස්ථානයක් යොදාගැනීම මෙහිදී සිදුවේ.



බහු කාර්ය ගෘහ භාණ්ඩ

කිසියම් ගෘහ භාණ්ඩයකට එයට අදාළ ප්‍රධාන කාර්යයට අමතරව වෙනත් කාර්යයන් සඳහා යොදා ගැනීම මෙයින් අදහස් කෙරේ.



**ඉඩකඩ පිරිමසන ගෘහ භාණ්ඩ**

මෙහිදී ඉඩකඩ පිරිමසන ගෘහ භාණ්ඩ මගින් සීමිත ඉඩකඩක දී වුවද උපරිම ප්‍රයෝජන ලබාගත හැක.



**උපාංග**

නිවාස සංවිධානයේදී නිවසේ අලංකාරය ඇති කිරීමට යොදා ගත හැකි වස්තූන් උපාංග ලෙස හැඳින්විය හැක. අලංකාරයට අමතරව කිසියම් ප්‍රයෝජනයක් ලබා දෙන උපාංග ද ඇත.



## කාර්යය පත්‍රිකාව

01. නිවස කළමනාකරණය නම් ග්‍රන්ථයේ නිවස පිළිබඳ ඉදිරිපත් කොට ඇති නිර්වචනයක් ලියන්න.
02. නිවසක් තැනීමේ දී එහි කල් පැවැත්ම හා ශක්තිමත් භාවය තීරණය වන්නේ කිනම් සාධකය මත ද?
03. යටිතල පහසුකම් 4 ක් ලියන්න.
04. මෙම පහසුකම් සපයන්නේ කිනම් ආයතනයකින් ද?
05. නිවසක් තැනීමට සුදුසු පරිසරයන් 3 ක් දක්වන්න.
06. නිවාස සැලසුමක් අනුමත කළ යුතු රාජ්‍ය ආයතන දෙකක නම් ලියන්න.
07. නිවෙසකට ස්වාභාවික වාතාශ්‍රය හා ආලෝකය ලබාගත හැකි අනුයෝගී ක්‍රම හතරක් ලියන්න.
08. එදිනෙදා ජීවිතයේ පවුලකින් ඉටු කෙරෙන කාර්යයන් හතරක් ලියන්න.
09. නිවසකට ස්වාභාවික වාතාශ්‍රය හා ආලෝකය ලැබීමෙන් සැලසෙන වාසි තුනක් ලියන්න.
10. නිවාස සැලසුම් ඇදීමේ දී අවධානය යොමු කළ යුතු කරුණු හතරක් ලියන්න.
11. නිවාස සැලසුම් ඇදීමේ දී පරිමාණය දක්වන ක්‍රම දෙක ලියන්න.
12. නිවාසෙහි පවතින තනි නිදන කාමරය හෝ විශාලත්වය වැඩිම කාමරය වර්ග අඩි කීයක් විය යුතු ද ?
13. නිවැසියන්ගේ පෞද්ගලිකත්වයට බාධා නොවන පරිදි ගමන් මං යොදා ගන්නේ කෙසේ ද?
14. නිදන කාමරයේ සහ නාන කාමරවල ජනේල සඳහා යොදා ගන්නේ කිනම් වර්ගයේ වීදුරු ද?
15. කාමරයකට අලංකාරය මෙන්ම ප්‍රයෝජනයක් ගෙන දෙන උපාංග හතරක් ලියන්න.

(පෙළ පොතෙහි පිටු අංක 13 සිට 27 දක්වා භොදින් කියවා පිළිතුරු සපයන්න.)

සැකැස්ම

R.P.A.C.N. රත්දෙනිය

මිනු/ කටුවැල්ලේගම න.ම.වි.