

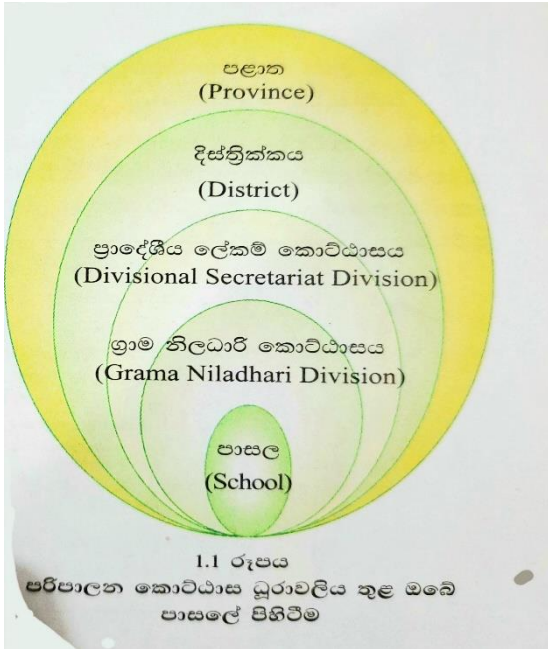
e - ඉගෙනුම් පියස සුවෙන් පෙරට

කලාප අධ්‍යාපන කාර්යාලය
මිනුවන්ගොඩ

භූගෝල විද්‍යාව - 6 ශ්‍රේණිය

01 - පාඩම පාසල හා අවට වටපිටාව

- පාසලේ පිහිටීම හඳුනා ගනිමු



පරිපාලන කොට්ඨාස අනුව පාසලේ පිහිටීම හඳුනා ගැනීමේදී පාසල අයත් කුඩාම පරිපාලන ඒකකය වනුයේ ග්‍රාම නිලධාරී කොට්ඨාසයයි.

ග්‍රාම නිලධාරී කොට්ඨාසය - ගමක් හෝ ගම කිහිපයක් එකතු වී ග්‍රාම නිලධාරී කොට්ඨාසය සෑදී ඇත. සෑම ග්‍රාම නිලධාරී කොට්ඨාසයකටම නමක් හා අංකයක් තිබේ.

ප්‍රාදේශීය ලේකම් කොට්ඨාසය - ග්‍රාම නිලධාරී කොට්ඨාස කිහිපයක් එකතු වීමෙන් ප්‍රාදේශීය ලේකම් කොට්ඨාසයක් සෑදේ.

දිස්ත්‍රික්කය - ප්‍රාදේශීය ලේකම් කොට්ඨාස කිහිපයක් එකතු වීමෙන් දිස්ත්‍රික්කයක් සෑදී ඇත.

පළාත - දිස්ත්‍රික්ක දෙකක් හෝ වැඩි ගණනක් එකතු වීමෙන් පළාත සෑදී ඇත. විශාලතම පරිපාලන ඒකකය පළාතයි.

- ශ්‍රී ලංකාවේ පළාත්

ශ්‍රී ලංකාවේ පළාත් ගණන 09කි. එය පහත ආකාරයෙන් ශ්‍රී ලංකා සිතියමක නිරූපනය වේ.

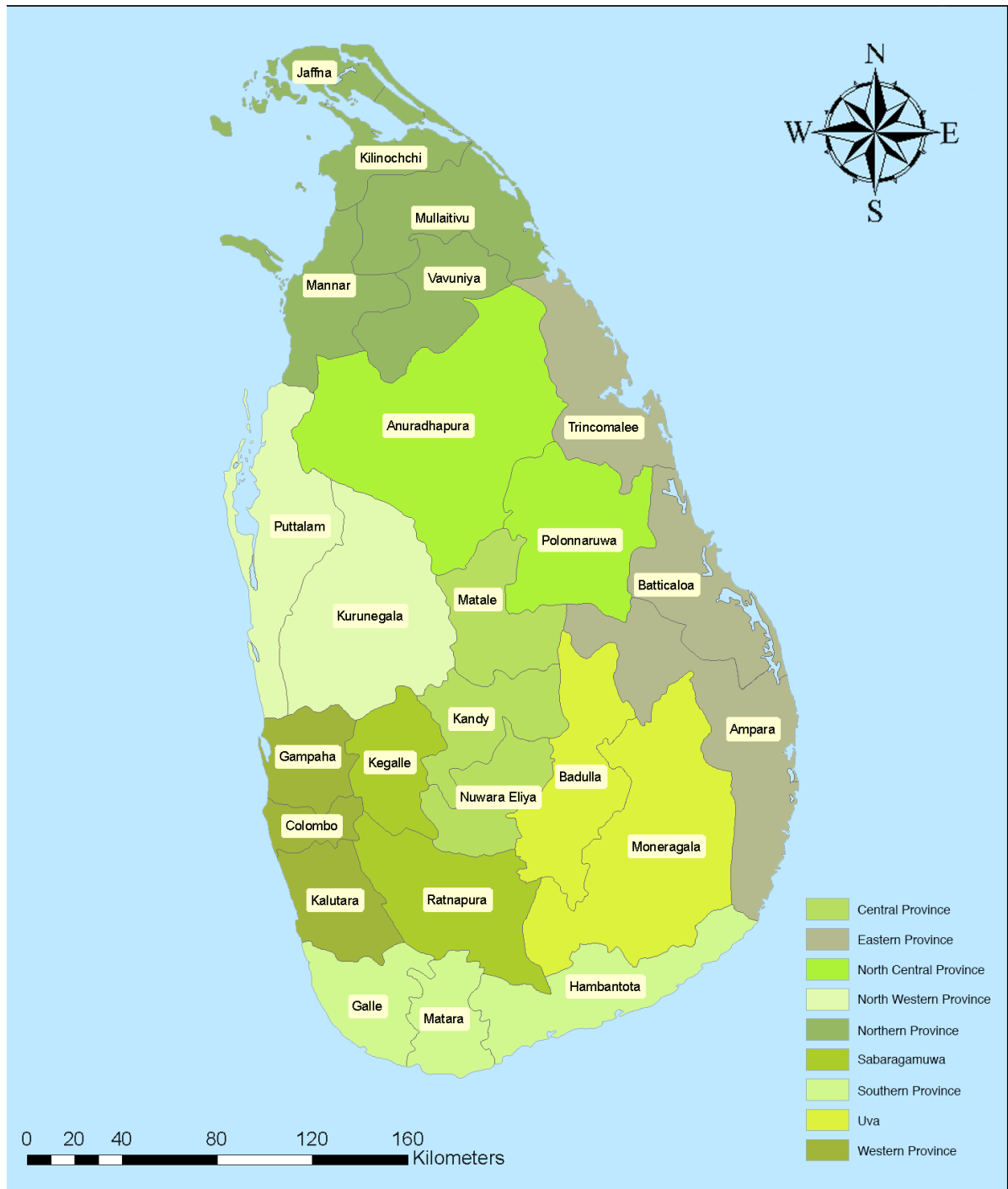


- උතුරු පළාත
- උතුරු මැද පළාත
- වයඹ පළාත
- මධ්‍යම පළාත
- නැගෙනහිර පළාත
- බස්නාහිර පළාත
- සබරගමුව පළාත
- ඌව පළාත
- දකුණු පළාත

භූගෝල විද්‍යාව - 6 ශ්‍රේණිය

- ශ්‍රී ලංකාවේ දිස්ත්‍රික්ක

ශ්‍රී ලංකාවේ පළාත් 09 ට අයත් දිස්ත්‍රික්ක 25ක් ඇත. ඒවා පහත පරිදි වේ.

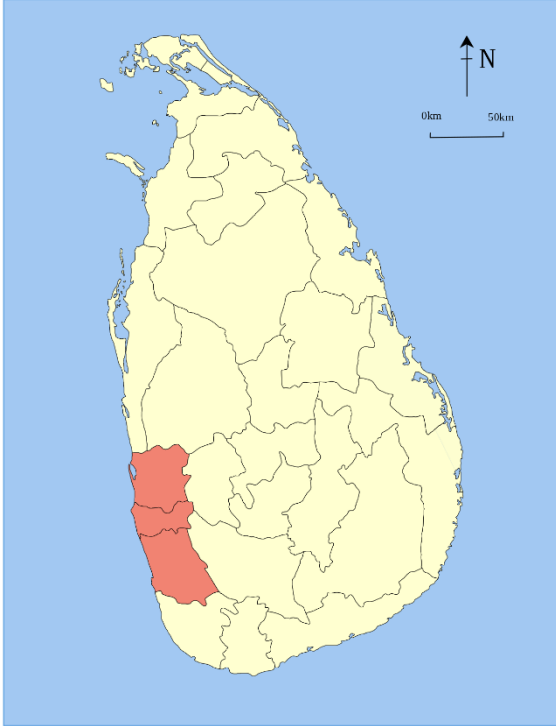


භූගෝල විද්‍යාව - 6 ශ්‍රේණිය

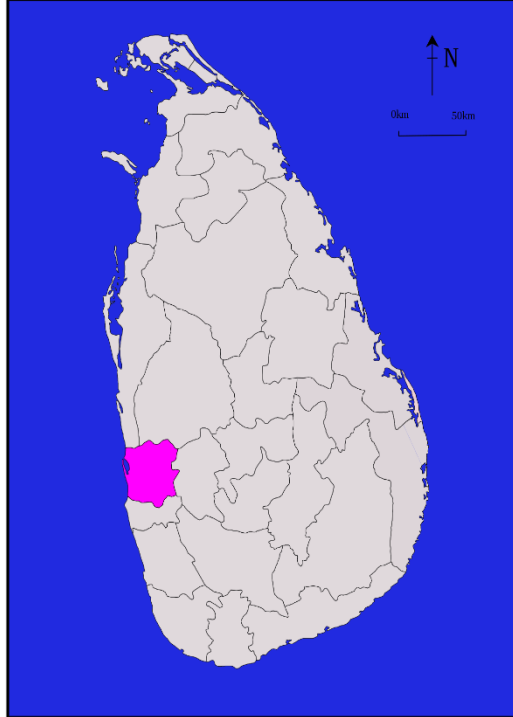
පළාත	<ul style="list-style-type: none"> • දිස්ත්‍රික්කය
01. උතුරු පළාත	01. යාපනය
	02. කිලිනොච්චිය
	03. මුලතිව්
	04. මන්නාරම
	05. වවනියාව
02. උතුරු මැද පළාත	06. අනුරාධපුරය
	07. පොළොන්නරුව
03. මධ්‍යම පළාත	08. මාතලේ
	09. මහනුවර
	10. නුවරඑළිය
04. වයඹ පළාත	11. කුරුණෑගල
	12. පුත්තලම
05. නැගෙනහිර පළාත	13. ත්‍රිකුණාමලය
	14. මඩකලපුව
	15. අම්පාර
06. බස්නාහිර පළාත	16. කොළඹ
	17. ගම්පහ
	18. කළුතර
07. සබරගමුව පළාත	19. කෑගල්ල
	20. රත්නපුරය
08. ඌව පළාත	21. බදුල්ල
	22. මොණරාගල
09. දකුණු පළාත	23. ගාල්ල
	24. මාතර
	25. හම්බන්තොට

භූගෝල විද්‍යාව - 6 ශ්‍රේණිය

- අප පාසල අයත් පළාත හා දිස්ත්‍රික්කය සිතියමක ලකුණු කිරීම



- බස්නාහිර පළාත



- ගම්පහ දිස්ත්‍රික්කය

ක්‍රියාකාරකම 01

පහත තොරතුරු ඉදිරිපත් කරන්න.

01. ඔබේ පාසල පිහිටි,

- ගම හෝ නගරය
- ග්‍රාම නිලධාරී කොට්ඨාසයේ නම හා අංකය
- ප්‍රාදේශීය ලේකම් කොට්ඨාසය
- දිස්ත්‍රික්කය
- පළාත

02. ඉහත තොරතුරු ඇසුරෙන් ඔබගේ පාසලේ පිහිටීම පිළිබඳ වාක්‍ය 5 ක් ලියන්න.

03. ඔබ පාසල අවට පොදු ස්ථාන 05ක් නම් කරන්න.

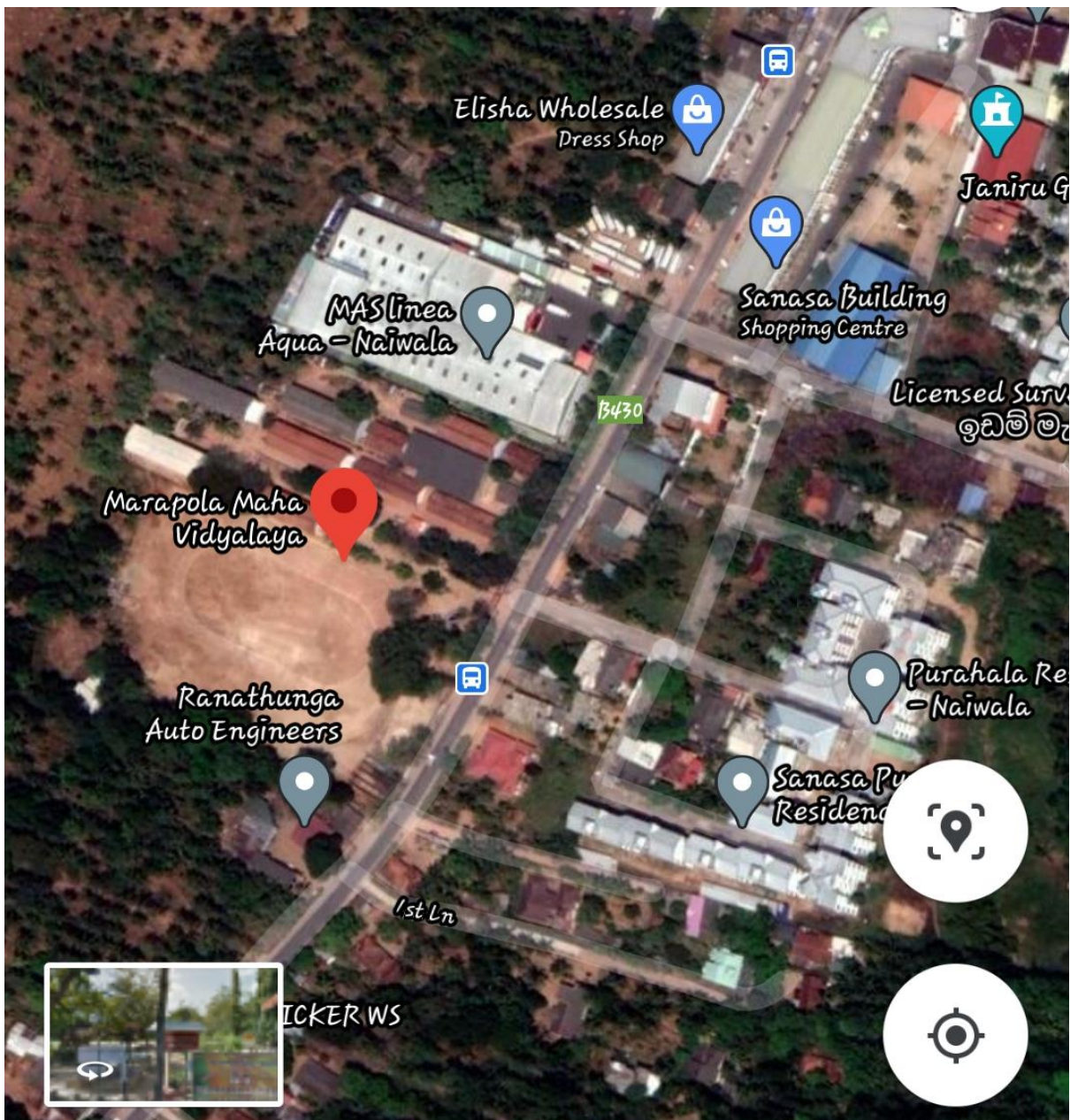
භූගෝල විද්‍යාව - 6 ශ්‍රේණිය

ක්‍රියාකාරකම

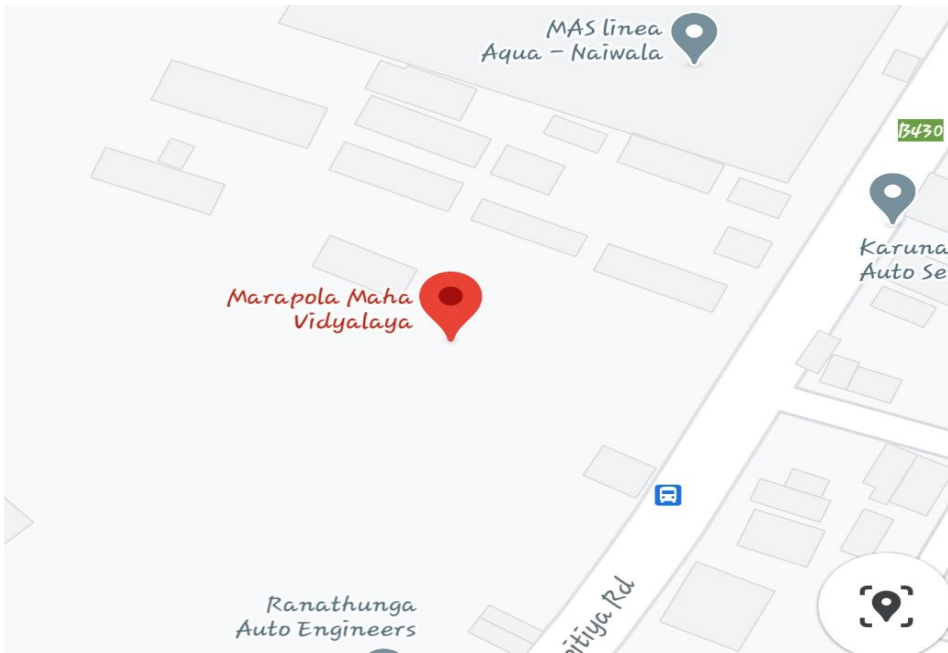
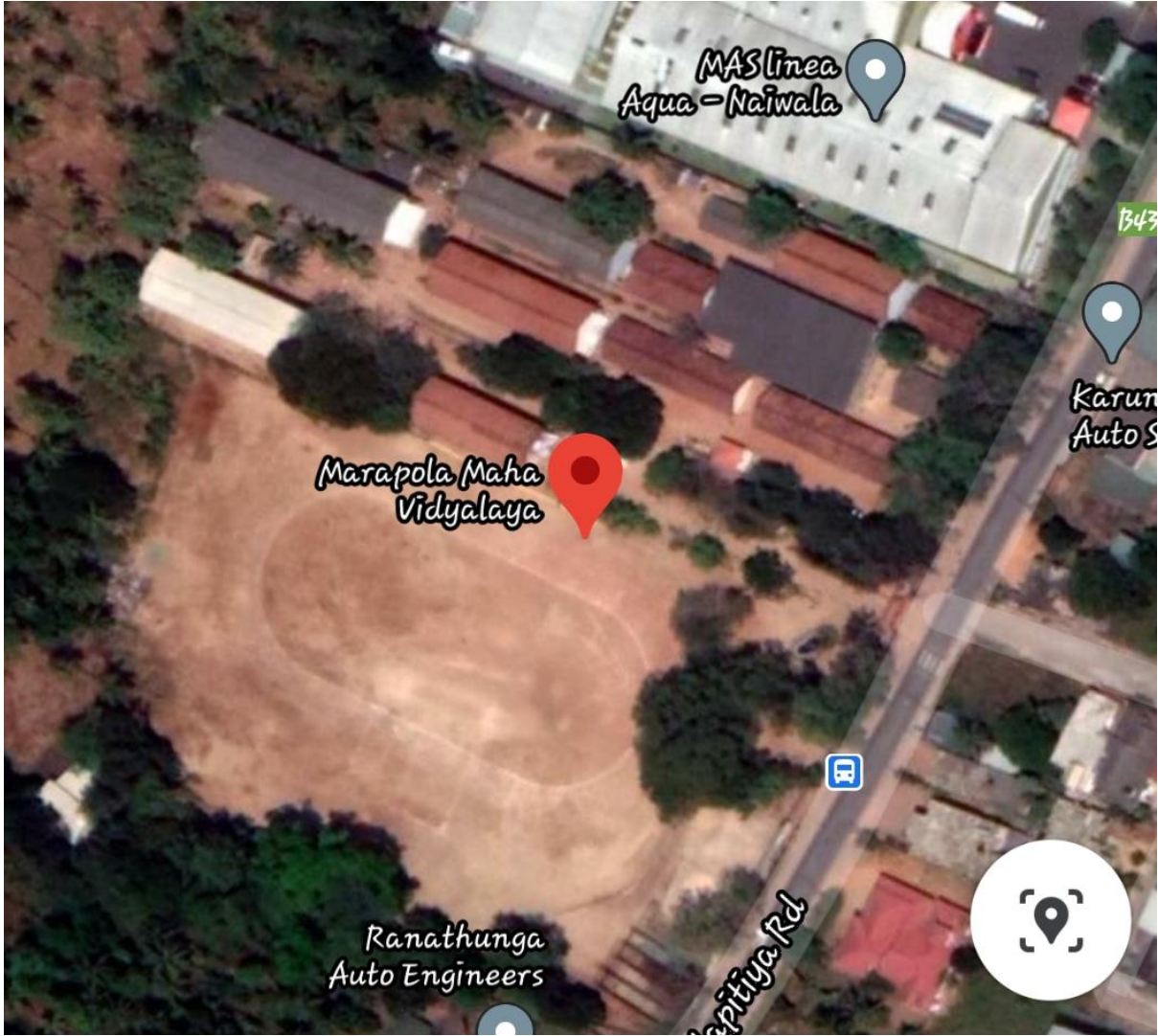
01. ශ්‍රී ලංකාවේ පළාත් හා දිස්ත්‍රික්ක සිතියමක් පිටපත් කර එහි ඔබගේ පාසල පිහිටි පළාත හා දිස්ත්‍රික්කය පැහැදිලිව පාට කර නම් කරන්න.

➤ පාසල පිහිටි ඉඩමේ හැඩය

පහත පින්තූර අධ්‍යනය කර පිටු අංක 06 හි 1.3 රූපයේ දැක්වෙන පරිදි ඔබගේ පාසලේ දල සැලැස්මක් ඇඳීමට උත්සහ ගන්න.



භූගෝල විද්‍යාව - 6 ශ්‍රේණිය



භූගෝල විද්‍යාව - 6 ශ්‍රේණිය



ଭୂଗୋଳ ବିଜ୍ଞାନ - 6 ଶ୍ରେଣୀ



භූගෝල විද්‍යාව - 6 ශ්‍රේණිය



